

Тема: Люди й собаки: відповідальне власництво

Авторка: Настя Мельниченко

Вікова категорія: для всіх вікових груп

1. Проблеми для обговорення

Проблема	Відображення в текстах			Проблемні запитання
	Текст 1 <i>Пес на роботі</i>	Текст 2 <i>Хто потрапляє в притулки</i>	Текст 3 <i>Ми ходимо спільними вулицями</i>	
Відповідальне ставлення до тварин	+	+		<ol style="list-style-type: none">1. Які, на вашу думку, мають бути умови перебування тварин у притулках?2. З яких причин люди можуть віддати тварин у притулки?3. Чи правильно мама Гасі вчинила, що не залишила собаку в родині?4. На вашу думку, що варто робити із бездомними тваринами?5. Що ви будете робити, якщо зустрінете на вулиці доглянутого пса чи kota?6. Чи можна дарувати тварин?7. Що варто врахувати перед тим, як заводити домашню тварину?
Тварини — наші друзі?	+	+	+	<ol style="list-style-type: none">1. Які тварини можуть лікувати або підтримувати людей?2. Які ви знаєте приклади, коли тварини можуть врятувати життя людям?3. Як уберегтися від небезпеки поруч із тваринами?4. Чи винний Ясь у випадку з псом Жужею та дівчинкою? Поміркуйте, як можна було уникнути такої ситуації?

Проблема	Відображення в текстах			Проблемні запитання
	Текст 1 <i>Пес на роботі</i>	Текст 2 <i>Хто потрапляє в притулки</i>	Текст 3 <i>Ми ходимо спільними вулицями</i>	
Духовна краса людини	+	+	+	<ol style="list-style-type: none"> 1. Як характеризують Гасю та її маму такі вчинки: рішення дати прихисток собаці, пошук її господарів, відмова від спілкування з Плуто під час зустрічі за рік? 2. Які думки про людей виникають під час відвідування притулку для тварин? 3. Як ви гадаєте, із яких причин Ясь наполегливо намагався поспілкуватися з мамою постраждалої дівчинки? Як реагувала жінка й чому?

2. Можливості для міжпредметної інтеграції

Проблематика	Текст 1 <i>Пес на роботі</i>	Текст 2 <i>Хто потрапляє в притулки</i>	Текст 3 <i>Ми ходимо спільними вулицями</i>
Мова	+	+	+
Психологія	+	+	+
Природознавство	+	+	+
Література	+	+	+
«Я пізнаю світ»	+	+	+
Етика	+	+	+

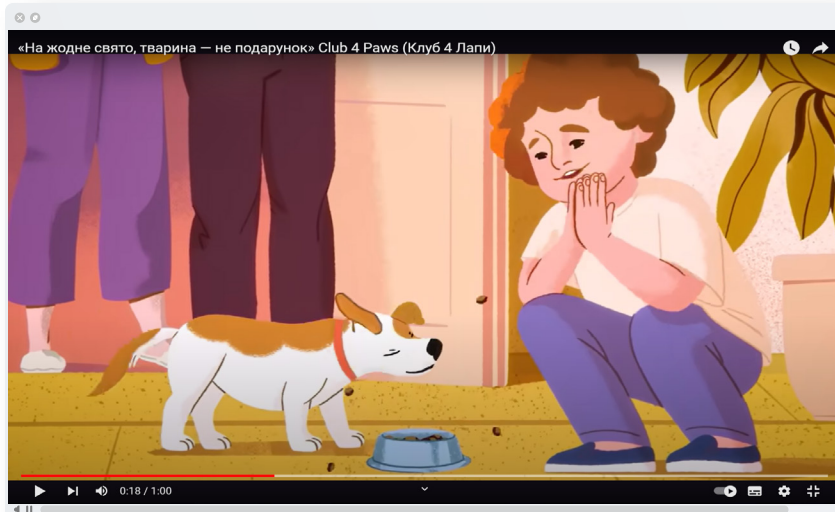
3. Стилiстичнi особливостi в художнiх текстах

Стилiстичнi особливостi	Текст 1 <i>Пес на роботi</i>	Текст 2 <i>Хто потрапляє в притулки</i>	Текст 3 <i>Ми ходимо спiльними вулицями</i>
Емоцiйно забарвленi дiєслова	Доскакала		Заволала, вiдрубала, пробелькотiв, дременула
Синонiми		Пси — собаки; чистокровнi — породистi	Зiрватися, бiгти, припустити, дременути
Розмовна лексика	Глипнув — (глянув, придивився); злапала — узяла, зачепила.	Хутенько (швиденько), тицьнула пальцем	
Неологiзми	Нагуглила	Волонтерити	
Пестливи та згрубiлi форми слова	Дешевенький	Молоденького	Зубища
Фразеологiзми	Проводжати поглядом	Рознести вщент, ганятися за модою	
Риторичне запитання		Ну хто дарує живих iстот, хто?!	



4. У світі мистецтва

- 4.1. Кампанія Club 4 Paws відповідального ставлення до домашніх тварин.
https://youtu.be/9_TXNo1xGcs?si=YUbuDA3LnBuls_du



- 4.2. Як британський художник змінив уявлення людей про котів (історія Луїса Вейна).
Стаття на [bbc.com](https://www.bbc.com), автор – Тім Стоукс.
<https://www.bbc.com/ukrainian/features-59839991>



5. Тематика творчих робіт

Текст 1 <i>Пес на роботі</i>	Текст 2 <i>Хто потрапляє в притулки</i>	Текст 3 <i>Ми ходимо спільними вулицями</i>
<ol style="list-style-type: none">1. Складіть діалог на тему «Тварини при виконанні службових обов'язків».2. Напишіть розповідь про те, як службові тварини можуть підтримувати або рятувати людей.	<ol style="list-style-type: none">1. Напишіть лист-звернення до мешканців свого міста (селища, села) для того, щоби підвищити рівень обізнаності про відповідальне утримання тварин.	<ol style="list-style-type: none">1. Складіть пам'ятку власника тварини «Відповідальність за поведінку мого улюбленця».2. Напишіть твір-фантазію «Якби я був / була президентом / президенткою», де опишіть зміни, які б ви зробили для комфортного співжиття людей і тварин у країні.
<ol style="list-style-type: none">1. «Ефект скляної стіни»: про що говорить назва?		

1. Складіть poradnik для однолітків з описом методів взаємодії з тваринами для уникнення конфліктів та травматичних ситуацій.