

Пишемо  
есе

МОДУЛЬ 2

# Мета текстів і різновиди есе



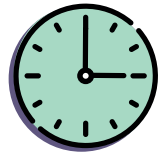


Поміркуйте,  
для чого люди  
створюють тексти.  
Яка мета тексту?



# Вправа.

## Створення фрагмента тексту



15 хвилин

Зміст вправи:

1. Оберіть предмет.
2. Напишіть короткий текст на 5–10 речень, попередньо обравши мету висловлення.



# Пригадайте:

- Якою може бути мета різних текстів?
- Для чого формулювати мету перед створенням тексту?
- Чи може текст мати не одну мету, а кілька?
- Поміркуйте, яку мету мають такі тексти:  
*політичний виступ, оповідання,  
реклама, новина в ЗМІ, вірш,  
промова зоозахисників.*

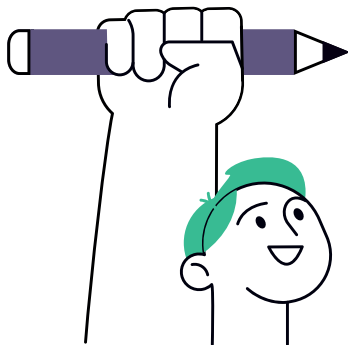
# Вправа. Робота з текстом

(поглиблення)



15 хвилин

Зміст вправи:



- 1.** Прочитайте й проаналізуйте запропонований текст.
- 2.** Визначте мету тексту.
- 3.** Занотуйте свої думки на робочому аркуші.

**Есе** — самостійна творча письмова робота, ознаками якої є особистісний характер сприймання проблеми та її осмислення, невеликий обсяг, вільна композиція, невимушеність і емоційність викладу.

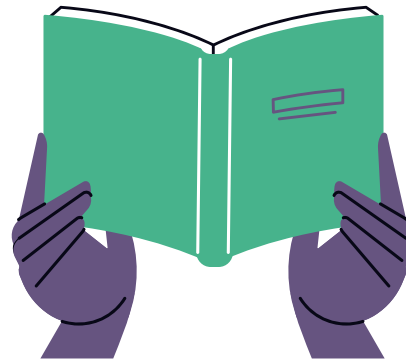


# Різновиди есе

## Вільне

---

вільні форма й стиль  
викладу, довільна  
структура, наявність  
позиції автора / авторки



## Формальне

---

дотримання структури  
тексту (теза, аргументи,  
прикладі, оцінювальні  
судження, висновки),  
стилість, ясність,  
внутрішня логіка



# 15

**Вільне есе** обмежене в часі (5–10 і 10–15 хвилин). До нього доцільно вдаватися на кожному уроці й на його різних етапах: цілевизначення, закріплення, рефлексії тощо.

Написанню **формального есе** приділяють більше часу: від 20 до 45 хвилин.

# 45

# Різновиди формального есе:

- інформаційне  
(есе-розповідь, есе-визначення, есе-опис);
- критичне;
- есе-дослідження  
(порівняльне есе, есе-протиставлення,  
есе причини-наслідку, есе-аналіз).



# Структура есе

Вступ

Теза  
(твердження)

Аргумент  
(доказ) 1

Приклад 1

відповідь  
на питання з теми;  
використання  
ключових слів з теми

ілюструє  
попередній  
аргумент

Висновки

Приклад 1

Аргумент  
(доказ) 2

ілюструє попередній  
аргумент

# Вимоги до формального есе:

1. Обсяг: 1–2 сторінки тексту (120–200 слів).
2. Есе повинно бути **цілісним твором** зі зрозумілою і чіткою ідеєю.
3. Необхідно писати стисло і ясно. Есе не повинно містити нічого зайвого, має **нести лише інформацію**, необхідну для розкриття ідеї позиції автора/-ки.
4. Есе має вирізнятися чіткою композиційною побудовою, мати логічну структуру. У ньому як і в будь-якому творі, **повинна простежуватися** внутрішня логіка, **що визначається**, з одного боку, авторським підходом до обговорюваного питання, а з іншого, — самим питанням. Необхідно уникати різких стрибків від однієї ідеї до іншої, думку має бути розкрито послідовно.
5. Есе повинно засвідчити, що його автор чи авторка знає і осмислено застосовує теоретичні поняття, терміни, узагальнення, ідеї.
6. Есе повинно містити переконливі аргументи щодо порушеної проблеми.